

# El acceso ferroviario a El Prat

----- PROYECTO DE VÍA DE  
TRIPLE RAÍL (DOBLE ANCHO)

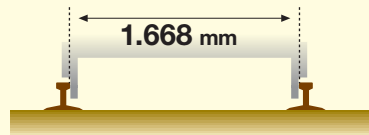
— LÍNEA ACTUAL DE RENFE  
(ANCHO IBÉRICO)

— FUTURA LÍNEA DEL AVE  
(ANCHO INTERNACIONAL)

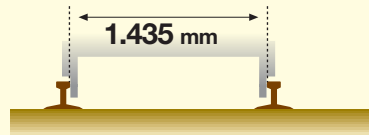


## La vía de doble ancho

### ANCHO IBÉRICO



### ANCHO INTERNACIONAL



El **TRIPLE RAÍL** permite  
la circulación de los trenes  
de Cercanías y del AVE

