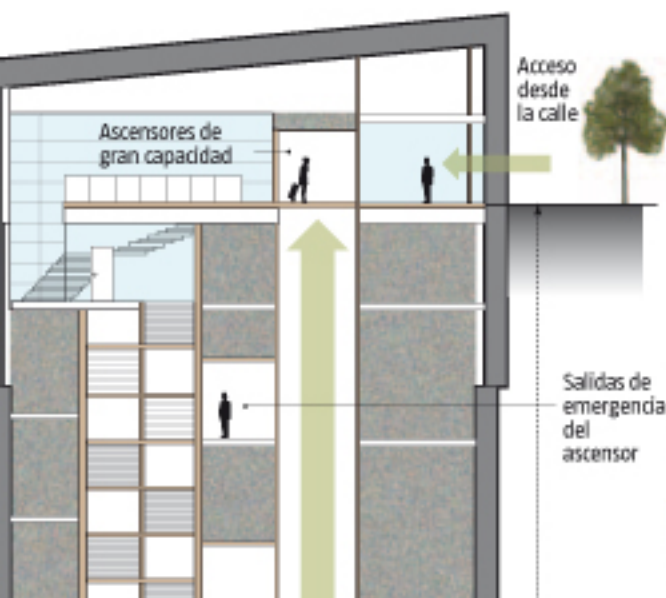


Roquetes, a 56 metros bajo la calle, se convierte en la estación más profunda del metro de Barcelona



El acceso a la estación de Roquetes se efectuará mediante dos pozos, uno de 24 metros de diámetro (calle Vidal i Guasch), con 4 ascensores, y otro de 18 metros diámetro (calles Jaume Pinent y Les Torres), equipado con 3 ascensores

PROLONGACIÓN DE LA LÍNEA 3

Inicio de las obras: **octubre 2003**

Método constructivo: **perforación en mina**

Longitud del túnel: **1.800 m** (incluye cola de maniobras)

Profundidad del túnel: **entre 16 y 74 metros**

Diámetro del túnel: **8,60 m**

Inversión: **156,5 millones de euros**

Demanda prevista: **14.000 viajes diarios** (4 millones al año)

